

# Infuzja tlenowa

## – CHARAKTERYSTYKA ZABIEGU I DOSTĘPNYCH URZĄDZEŃ

INFUZJA TLENOWA JEST ZABIEGIEM POWIERZCHNIOWYM, NIEINWAZYJNYM, BANKIETOWYM, CIESZĄCYM SIĘ NIESŁABNĄCĄ POPULARNOŚCIĄ. SWÓJ FENOMEN ZAWDZIĘCZ PODWÓJNEMU ODDZIAŁYWANIU NA SKÓRĘ.



### KAMILA DOMŻAŃSKA

Kosmetolog z wykształcenia, zawodu i pasji. Absolwentka Wyższej Szkoły Zdrowia w Gdańsku. Nauczyciel kosmetologii w policealnej szkole kosmetycznej. Autorka bloga [www.kosmetologpogodzinach.pl](http://www.kosmetologpogodzinach.pl)

Infuzja tlenowa w kosmetologii jest zabiegiem, który od dobrych kilku lat cieszy się ogromną popularnością. Dzieje się tak za sprawą tego, że infuzja tlenowa jest przede wszystkim zabiegiem:

- bezpiecznym,
- łatwym w wykonaniu,
- polecanym dla większości typów i rodzajów skór,
- możliwym do połączenia w terapii skojarzonej,
- z niewielką liczbą przeciwwskazań,
- dającym od razu widoczne efekty,
- bez powikłań.

Infuzja tlenowa jest to zabieg, który polega na **włóczeniu preparatów aktywnych w głąb skóry przy pomocy głowicy z czystym tlenem**. Jest to pierwszy etap zabiegu. W drugim etapie  **tę samą substancję aktywną dotłacza się za pomocą innej głowicy w głąb skóry**. Przed częścią aktywną zabiegu należy wykonać **peeling**. Niektóre firmy zalecają do wykonania infuzji użycia określonych rekomendowanych produktów, kompatybilnych z urządzeniem. Jest również wiele firm na rynku, które sprzedają tylko urządzenia, natomiast w kwestii doboru produktów pozostawiają wolny wybór osobie wykonującej zabieg. Opcja samodzielnego doboru kosmetyków do wykonania infuzji jest niezwykle wygodna i daje większe możliwości terapeutyczne.

Należy pamiętać, że infuzja tlenowa jest zabiegiem **powierzchnowym, nieinwazyjnym, bankietowym, nie dochodzi do przerwania ciągłości naskórka** zatem nie ma określonych norm i zastrzeżeń co do używanych produktów. Jedynym warunkiem jest ich konsystencja, powinny być rzadkie, aby nie zapychały głowicy air brush.

Swój fenomen infuzja tlenowa zawdzięcza podwójnemu oddziaływaniu na skórę. Po pierwsze **na powierzchniowe warstwy naskórka działa substancja aktywna włączana za pomocą czystego tlenu**. Już na tym etapie działania efekt będzie widoczny, natomiast kluczowy w przypadku tego zabiegu jest tlen. To on jest transportowany do warstw skóry, **poprawiając tym samym stan komórek skóry, przyspieszając metabolizm i procesy regeneracyjne**. Więcej tlenu w skórze oznacza bardziej dotlenione komórki skóry i lepszy efekt terapeutyczny. **Synergia działania tlenu i substancji aktywnych daje natychmiastowy efekt wygładzenia, ujędrnienia, nawilżenia i splotenia drobnych zmarszczek**. Aby osiągnąć jak najlepszy efekt zabiegu infuzji tlenowej potrzeba odpowiednio dobrego sprzętu i dobrze dobranych do potrzeb skóry preparatów z substancjami aktywnymi.

Synergia działania tlenu i substancji aktywnych podczas infuzji tlenowej daje efekt wygładzenia, ujędrnienia, nawilżenia i splotenia drobnych zmarszczek

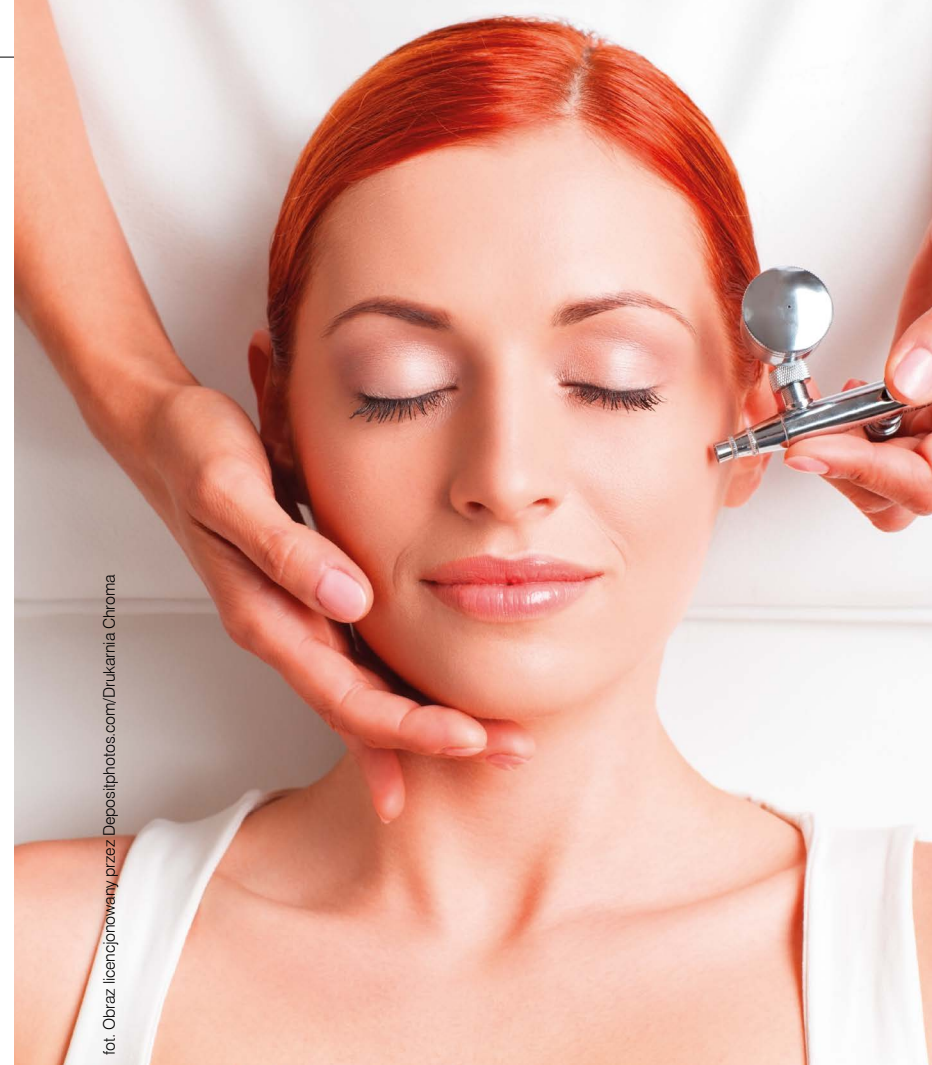
### Jaki sprzęt do infuzji tlenowej wybrać?

Wraz z dynamicznym rozwojem branży kosmetycznej na rynku przybywa zarówno specjalistów, produktów jak i sprzętu. Aktualnie znaleźć można urządzenia do infuzji tlenowej w dużym przedziale cenowym od 1000 do 50000 tys. zł. pochodzących z całego świata, niemniej jednak to sprzętów Chińskich i Koreańskich jest stosunkowo najwięcej. Dużym ułatwieniem przy zakupie jest to, że cała specyfikacja techniczna produktu w przypadku wielu firm umieszczona jest w opisie produktu na stronie internetowej. Sprzęty do infuzji tlenowej tak samo jak cały zabieg nie są bardzo mocno zaawansowane technologicznie stąd ich opis techniczny również nie jest skomplikowany.

#### Urządzenie do infuzji tlenowej składa się z:

- głowicy air brush,
- głowicy, którą „dotłacza się” substancję aktywną,
- wężyków do każdej głowicy,
- modułu głównego urządzenia,
- butli z tlenem (opcjonalnie),
- maski do baru tlenowego (opcjonalnie).

Jeżeli chodzi o **głowicę air brush** to w zasadzie w większości urządzeń jest ona taka sama. Tego typu aerograf



fot. Obraz licencjonowany przez Depositphotos.com/Drukarnia Chroma

lakierniczy najprawdopodobniej znaleźć można u każdego lakiernika samochodowego. Dzięki temu w razie awarii tej części w urządzeniu do infuzji tlenowej można bez problemu w stosunkowo niskim budżecie ją wymienić. Sprawa nie wygląda tak prosto z **głowicą dotłaczającą**, w różnych urządzeniach potrafi się ona nieznacznie różnić stąd przy jej wymianie należałoby zdać się już tylko na producenta urządzenia. Ciekawym dodatkiem jest **maska w kształcie kopuły, która obejmuje całą twarz**. Nakładana w trakcie zabiegu na przykład na etapie aplikacji maski powoduje efekt terapeutyczny w postaci dotlenienia całego organizmu klienta.

#### Przy wyborze urządzenia do infuzji tlenowej należy zwrócić szczególną uwagę na:

- producenta,
- serwis urządzenia,
- okres gwarancji,
- certyfikat medyczny,
- sposób generowania tlenu,
- wielkość urządzenia,
- wagę urządzenia,
- stężenie generowanego tlenu,
- poziom hałasu,
- zakres ciśnienia z jakim następuje podaż tlenu,
- kosmetyki kompatybilne z urządzeniem,
- poziom trudności w obsłudze,
- ergonomia urządzenia i solidność jego wykonania,
- dodatkowe akcesoria,
- ilość zużywanej energii,
- moc urządzenia.

### Producent

Wraz z rozwojem branży przybywa producentów a raczej dystrybutorów różnego rodzaju sprzętów kosmetycznych. Dokonując zakupu warto wziąć pod uwagę przede wszystkim to **jak długo dana firma istnieje na rynku, jakie ma opinie, renomę, czy ma w swoim portfolio inne urządzenia, jaką formę współpracy oferuje**. Ważne jest również to czy firma ma swoje oddziały lub przedstawicieli w poszczególnych województwach. Ułatwi to kontakt i ewentualny serwis, szkolenia itp.

Niezaprzeczalnym liderem w zakresie infuzji tlenowej jest DermaOXY od IFAPRO. Sprzęt posiada certyfikację medyczną FDA (Food and Drug Administration) co stanowi duży atut i prestiż tego urządzenia.

### Serwis urządzenia

Niezwykle ważna kwestia. Jeżeli **serwis urządzenia będzie daleko od miejsca, w którym dany sprzęt będzie użytkowany** to zwiększają się koszty dojazdu serwisanta a tym samym czas naprawy. Jeżeli dodatkowo naprawy nie da się wykonać na miejscu to zarówno koszty jak i czas wzrastają dwukrotnie. Kolejną kwestią jest **ilość serwisów jaką posiada dystrybutor**. Im ma ich mniej tym jest większe prawdopodobieństwo, że na pomoc techniczną trzeba będzie poczekać dłużej. Warto zadbać o takie rzeczy przy podpisywaniu umowy i dopilnować aby umieszczono na niej **maksymalny czas oczekiwania na otrzymanie pomocy serwisowej** przy

awarii sprzętu zarówno podczas trwania gwarancji jak i po jej upływie. Jest to niezwykle ważne ponieważ sprzęt do wykonywania zabiegów generuje dla gabinetu zysk a każda awaria automatycznie oznacza stratę z tytułu poniesionych kosztów i odwołanych klientek.

### Okres gwarancji

Standardowa gwarancja wynosi 24 miesiące, w niektórych przypadkach 36 miesięcy. Rzadko ale zdarza się możliwość płatnego przedłużenia gwarancji do 5 lat. Ważne jest, aby dokładnie zapoznać się z warunkami gwarancji. Co konkretnie zawiera a także jaką są ceny naprawy i usług serwisu po upływie okresu gwarancyjnego. Jest duża szansa że niższa cena początkowa sprzętu zostanie nadpłacona z tytułu awarii po upływie gwarancji. Dużo firm utrzymuje gwarancje tylko pod warunkiem wykonania corocznego przeglądu urządzenia.

### Certyfikat medyczny

Najbardziej popularnym i powszechnie znanym certyfikatem medycznym jest ten wydawany przez **Amerykańską Agencję ds. Żywności i Leków FDA** obowiązuje on na terenie USA, **w Unii Europejskiej nie ma on jednak prawnego znaczenia**. Aby w Polsce dany sprzęt lub produkt uznany został za wyrób medyczny musi uzyskać **Deklarację Zgodności oraz znak CE**. Wtedy i tylko wtedy produkt uznany zostaje za wyrób medyczny na terenie Unii Europejskiej. Jeżeli dodatkowo będzie zawierał certyfikat FDA będzie to podnosiło jego prestiż i świadczyło o wysokiej jakości i bezpieczeństwie. Bowiem uzyskanie takiego certyfikatu wiąże się ze zwiększonymi nakładami na

stworzenie dobrych i wiarygodnych badań klinicznych potwierdzających skuteczność danego wyrobu. Ważną kwestią zakupową jest fakt iż wyroby medyczne sprzedawane w Polsce opodatkowane są podatkiem Vat wynoszącym 8% a nie 23% tak jak w przypadku produktów kosmetycznych.

### Sposób generowania tlenu

Istnieją dwie możliwości. **Czysty tlen generowany jest przez samo urządzenie lub pobierany jest z dołączonej butli.** W przypadku pierwszej opcji ważne jest, aby producent wyraźnie potrafił wyjaśnić w jaki sposób z technicznego punktu widzenia w urządzeniu wytwarzany jest czysty tlen. Należy wystrzegać się urządzeń, które zamiast czystego tlenu generują sprężone powietrze. Nie da się wówczas wykonywać efektywnych zabiegów. Druga opcja z butlą daje większą pewność podaży czystego tlenu. Jednak problemem może okazać się wymiana i napełnienie butli. W tym wypadku kluczowe jest aby w pobliżu salonu było miejsce z dystrybucją butli z tlenem. Generuje to dodatkowy koszt i niejednokrotnie problem logistyczny. Warto wziąć tę kwestię pod uwagę przy wyborze odpowiedniego sprzętu do infuzji tlenowej.

### Wielkość i waga urządzenia

Ergonomia pracy w gabinecie kosmetycznym jest bardzo ważna, niejednokrotnie na małej powierzchni gabinetowej musi zmieścić się kilka sprzętów dlatego ważne jest, aby były one w miarę mobilne (na kółkach), z uchwytem do ewentualnego przestawiania. Zdarza się również, że w gabinecie są 2 pokoje zabiegowe i tylko jedno urządzenie. Zdecydowanie prościej i szybciej będzie wtedy, kiedy urządzenie będzie w miarę lekkie lub możliwy będzie jego transport na stojaku lub kółkach. **Urządzenie do infuzji tlenowej waży około 26-35 kg.** Nie jest to ciężar odpowiedni do przenoszenia dlatego większość urządzeń ma zamontowane kółka i rączkę na górze, aby można było bezpiecznie i bez zbędnego wysiłku przestawić urządzenie. Pojawiły się w ofertach firm infuzje tlenowe dla mobilnych kosmetyczek, niemniej jednak parametrami te urządzenia odbiegają od standardów sprzętów stacjonarnych.

### Stężenie generowanego tlenu

Najlepszą opcją byłoby gdyby stężenie generowanego tlenu wynosiło 100%. Takiej wartości nie jest w stanie zadeklarować żaden producent sprzętu do infuzji tlenowej. Wartości zakładane to **93-96%** w niektórych przypadkach **98%**, ten przedział deklarują wszyscy producenci tego typu sprzętu. Pozostaje tylko zaufać, że tak jest rzeczywiście.

### Poziom hałasu

Zabieg infuzji tlenowej to nie jest cicha procedura. Urządzenie jest

stosunkowo głośnie ale wydaje z siebie jednostajny dźwięk, który po pewnym czasie nie jest już tak dokuczliwy. W zależności od firmy głośność pracy urządzeń do infuzji tlenowej oscyluje pomiędzy **45 a 55dB.**

### Zakres ciśnienia z jakim następuje podaż tlenu

Ten parametr ma znaczący wpływ na jakość wykonanego zabiegu infuzji tlenowej. **Jeżeli ciśnienie będzie zbyt małe, tlen nie dotrze głębiej w warstwy naskórka, jeżeli zbyt mocne dojdzie do zmiany zabiegu w oksybrację i złuszczenia naskórka.** W każdym urządzeniu do infuzji tlenowej powinno znajdować się pokrętło umożliwiające zmianę ilości podaży tlenu. Najbardziej powszechny zakres to 1-5 l/min, są również urządzenia z zakresem 1-3 L/min. W tym wypadku lepszym urządzeniem będzie to z szerszym zakresem.

### Kosmetyki kompatybilne z urządzeniem

Jeżeli urządzenie do infuzji tlenowej ma certyfikację medyczną i producent rekomenduje jego użycie wraz z dedykowanymi produktami, które również posiadają certyfikację medyczną to należy tak zrobić, aby uzyskać deklarowane przez producenta efekty. Istnieje możliwość użycia innych produktów jednak często w przypadku awarii głowic (np. poprzez zapchanie) producent może nie uznać gwarancji z powodu niestosowania zalecanych do zabiegu produktów. Wszystkie tego typu wykluczenia powinny zostać zapisane w gwarancji. Jeżeli natomiast istnieje możliwość zmiany produktów zabiegowych to należy dobrać je zawsze indywidualnie do potrzeb skóry klient-

ta. Brak narzuconych produktów sprawia, że zabieg infuzji tlenowej można dowolnie łączyć z peelingami kwasowymi, z różnego rodzaju serum czy maskami.

### Ilość zużywanej energii i moc urządzenia

Zarówno ilość zużywanej energii jak i moc urządzenia jest uzależniona od jego wielkości. **Mobilne infuzje tlenowe będą zdecydowanie słabsze w stosunku do stacjonarnych większych urządzeń dlatego będą zużywały mniej energii.** Mniejsza moc urządzenia przekłada się bezpośrednio na mniejszy efekt zabiegowy.

Zabieg infuzji tlenowej jest bezsprzecznie zabiegiem koniecznym i potrzebnym w każdym gabinecie kosmetycznym. Widzą to producenci sprzętów do infuzji tworząc coraz więcej urządzeń generujących czysty tlen i dających świetne rezultaty. Jak zawsze diabeł tkwi w szczegółach dlatego warto przyjrzeć się przynajmniej kilku oferowanym sprzętom i na podstawie wyżej wymienionych parametrów wybrać ten właściwy do swojego salonu kosmetycznego.

DECYDUJĄC SIĘ  
NA zakup urządzenia DO  
INFUZJI TLENOWEJ NALEŻY  
zwrócić uwagę M.IN. NA  
PRODUCENTA, SERWIS, okres  
gwarancji, CERTYFIKAT  
MEDYCZNY, WIELKOŚĆ i wagę  
urządzenia